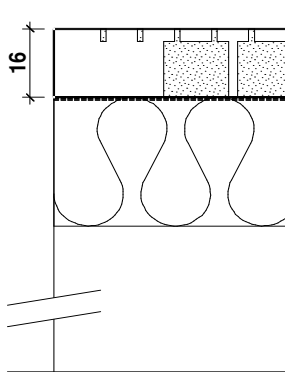


Grado di fonoassorbenza secondo ISO 354

Materiale testato 60 x 60 system
Tipo 8/8/1,2

Misurazione in camera riverberante Superficie: 12 m² Umidità dell'aria: 57%
Volume: 214 m³ Temperatura: 19 Gradi

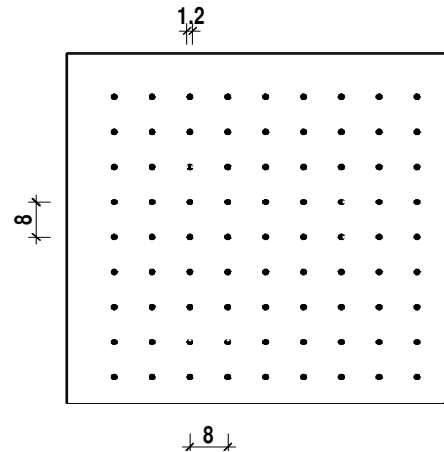


60x60 system 16/16/12-5

Tessuto SP 60 N

ISOVER 30 mm

Spazio libero 10 mm



Valori medi di Fonoassorbenza

Basse frequenze	(100-315 Hz):	0,46
Medie frequenze	(400-1250 Hz):	0,72
Alte frequenze	(1600-5000 Hz):	0,20

Freq. (Hz) Risultato

100	0,07
125	0,11
160	0,24
200	0,55
250	0,74
315	1,02
400	1,10
500	0,95
630	0,80
800	0,60
1000	0,48
1250	0,37
1600	0,29
2000	0,23
2500	0,19
3150	0,17
4000	0,14
5000	0,15

